

Personality Analysis

خانوده باقری

دفترچه زندهای سه بعدی
به همراه جزئیات اجرایی



زیبایی واقعی، زمانی معنا پیدا می‌کند که طراحی از شناخت آغاز شود.
در این مجموعه، پیشنهادهایی ارائه شده‌اند که از دل شخصیت شما
بیرون آمده‌اند.
سبک‌هایی که هویتتان را نه در کلمات، بلکه در فضاها روایت می‌کنند.

رندره‌های سه بعدی

ورودی



در طراحی ورودی، مهم‌ترین چالش پروژه کنترل دید مستقیم به آشپزخانه بود. با توجه به پلان اولیه، هنگام ورود به خانه دید کامل به فضای آشپزخانه وجود داشت و این موضوع با روحیه منظم و آرامش طلب کارفرما هماهنگ نبود. به همین دلیل تصمیم گرفته شد آشپزخانه به صورت نیمه محصور طراحی شود و در کنار آن، دیواری در سمت چپ ورودی ایجاد گردد تا هم حریم بصری خانه حفظ شود و هم ورودی ساختارمندتر و لوکس‌تر به نظر برسد.

زندهای سه بعدی

ورودی



این دیوار به صورت دو طرفه طراحی شد؛ در سمت چپ ورودی، فضای جاکفشی و آینه قرار گرفت تا عملکرد روزمره ورودی کامل شود و ستون موجود نیز داخل همین حجم مخفی گردد تا فضای ورودی یکدست تر دیده شود.

رندهای سه بعدی

ورودی



در سمت دیگر دیوار که رو به نشیمن قرار دارد، یک کمد با عمق بیشتر طراحی شد تا برای نگهداری ویلچر، وسایل شخصی و روتین‌های روزانه کاملاً کاربردی باشد.

رندهای سه بعدی

ورودی



در انتهای محور ورودی نیز با استفاده از آینه کاری دکوراتیو، سعی شد فضا بزرگتر، روشن تر و عمیق تر دیده شود. طراحی آینه ها به صورت خطی و مدرن انجام شد تا در عین ایجاد بازتاب نور، حس شلوغی بصری ایجاد نکند. استفاده از مجسمه دکوراتیو در انتهای دید نیز باعث شد ورودی صرفاً یک مسیر عبور نباشد و حس گالری مانند و شاخص تری پیدا کند.

رندرهای سه بعدی

پذیرایی



فضای پذیرایی به عنوان مهم ترین بخش خانه طراحی شد؛ فضایی که همزمان باید پاسخگوی مهمانی‌های خانوادگی و آرامش ذهنی باشد.

زندهای سه بعدی

پذیرایی



چیدمان مبلمان به شکلی انجام شد که حالت صمیمیت در فضا حفظ شود. فرم کلی فضا بر پایه آرامش بصری طراحی شده و از خطوط نرم، رنگ‌های خنثی روشن و تیره و متریال‌های لطیف استفاده شده است تا فضا حس سنگینی یا ازدحام نداشته باشد.

رندرهای سه بعدی

پذیرایی



برای جلوگیری از یکنواختی، رنگ زرشکی به عنوان رنگ تأکیدی در کوسن‌ها، اکسسوری‌ها و تابلو وارد فضا شد؛ رنگی که در کنار طیف‌های گرم، بژ و استخوانی، حس گرما و شخصیت بیشتری به فضا داده است بدون آن‌که آرامش کلی محیط را بر هم بزند.

رندرهای سه بعدی

پذیرایی



قاب بندی های دیواری و جزئیات سقف، حالتی کلاسیک و لوکس به فضا داده اند اما فرم کلی مبلمان و سادگی متریال ها باعث شده پروژه همچنان معاصر و امروزی باقی بماند.

نورپردازی نیز به صورت لایه ای طراحی شد تا در ساعات مختلف روز و شب، فضای نشیمن بتواند حس های متفاوتی ایجاد کند؛ هم رسمی و مهمان پذیر، و هم آرام و شخصی.

رندرهای سه بعدی

نشیمن



دیوار تلویزیون ساده و آرام طراحی شد تا تمرکز اصلی روی کیفیت فضایی و آرامش محیط باقی بماند.

به همین دلیل از شلوغی‌های دکوراتیو، متریال‌های متضاد یا طراحی‌های اغراق شده پرهیز شد و ترکیب قاب‌بندی‌های ساده با میز تلویزیون یکپارچه هم‌رنگ دیوار انتخاب گردید.

رندره‌های سه بعدی

نشیمن



وجود قاب بندی های ظریف در دیوارها باعث شده فضای نشیمن همچنان حس لوکس و اصیل خود را حفظ کند، اما سادگی کلی طراحی مانع از خستگی بصری در استفاده روزمره شده است.

رندره‌های سه بعدی

آشپزخانه



شپزخانه با وجود محصور شدن، همچنان ارتباط بصری خود را با نشیمن حفظ کرده است تا فضا بسته و جدا افتاده احساس نشود. قوس ورودی آشپزخانه باعث شد مرز میان دو فضا نرم‌تر و لوکس‌تر دیده شود و حس معماری قوی‌تری به پروژه اضافه گردد.

رندرهای سه بعدی

آشپزخانه



در طراحی کابینت‌ها تلاش شد آشپزخانه تا حد ممکن مرتب، یکدست و آرام دیده شود. به همین دلیل حجم اصلی کابینت‌ها با رنگ روشن طراحی شد و تنها در بخش کابینت‌های میانی از متریال شیاردار چوبی استفاده شد تا کمی گرما و عمق به فضا اضافه شود.

رندهای سه بعدی

آشپزخانه



ارتفاع زیاد کابینت‌ها، به دلیل ارتفاع زیاد خانه، علاوه بر ایجاد حس لوکس‌تر، فضای ذخیره‌سازی بسیار مناسبی در اختیار کارفرما قرار داده است. ویتترین‌های نورپردازی شده در قسمت بالایی نیز کمک کرده‌اند حجم بلند کابینت‌ها سبک‌تر دیده شود و فضا بسته و سنگین نشود.

رندرهای سه بعدی

آشپزخانه



جزیره مرکزی آشپزخانه هم به عنوان سطح کار و هم به عنوان فضای استفاده روزمره طراحی شد و متریال سنگ روشن آن هماهنگ با کف و کابینتها انتخاب شد تا آشپزخانه همچنان حس تمیزی و آرامش خود را حفظ کند.

رندهای سه بعدی

آشپزخانه



کابینت های سمت یخچال، به صورت یکپارچه طراحی شدند و به ما این امکان را داد که در گوشه کابینت ها، فضای پنتری و همچنین فضایی برای پکیج تعبیه کنیم.

رندره‌های سه بعدی

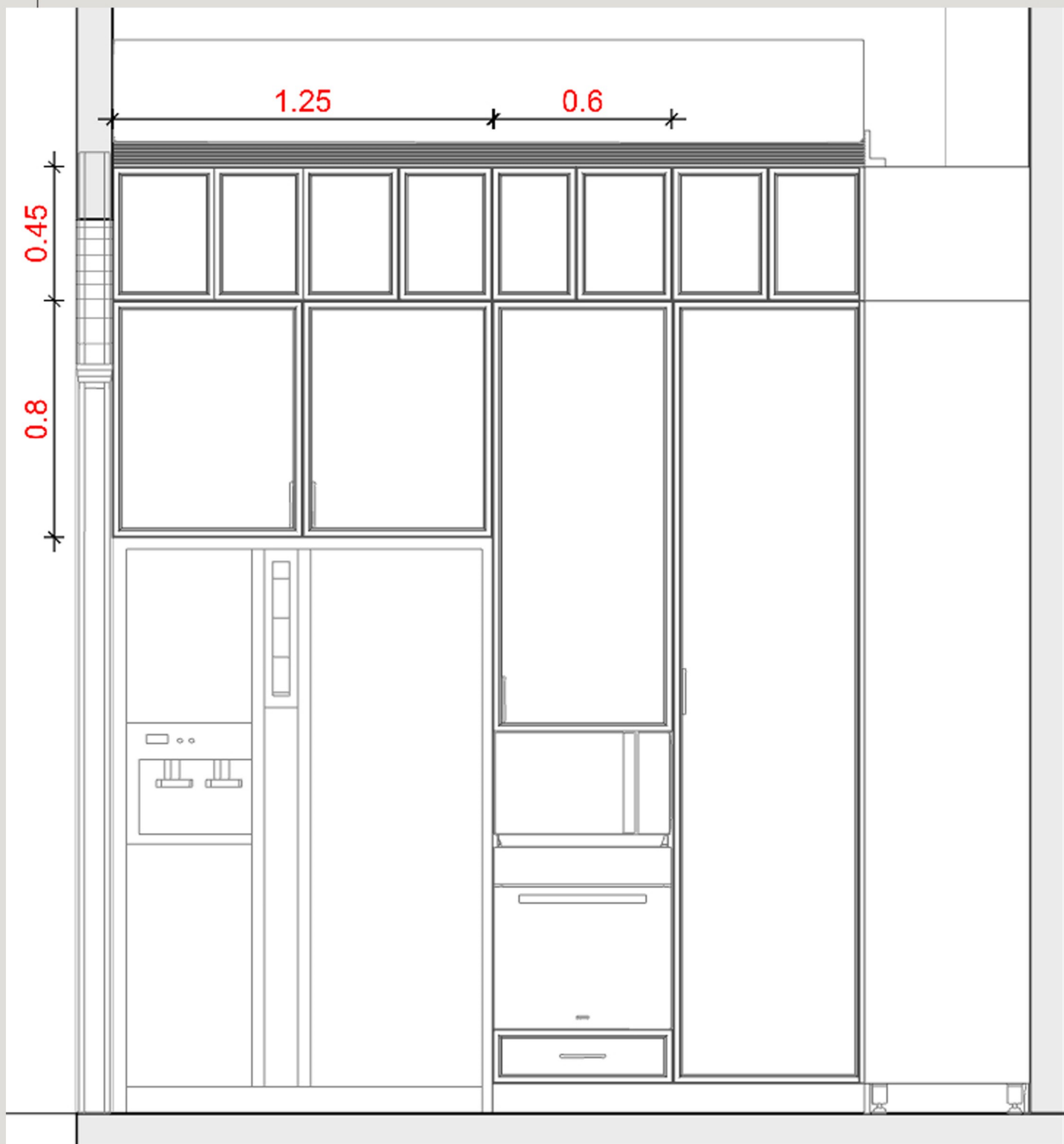
آشپزخانه



نمایی از داخل پنتری که همزمان محلی برای انبارسازی وسایل و قرارگیری پکیج در نظر گرفته شد. همچنین جزئیات هود مخفی را مشاهده میفرمایید.

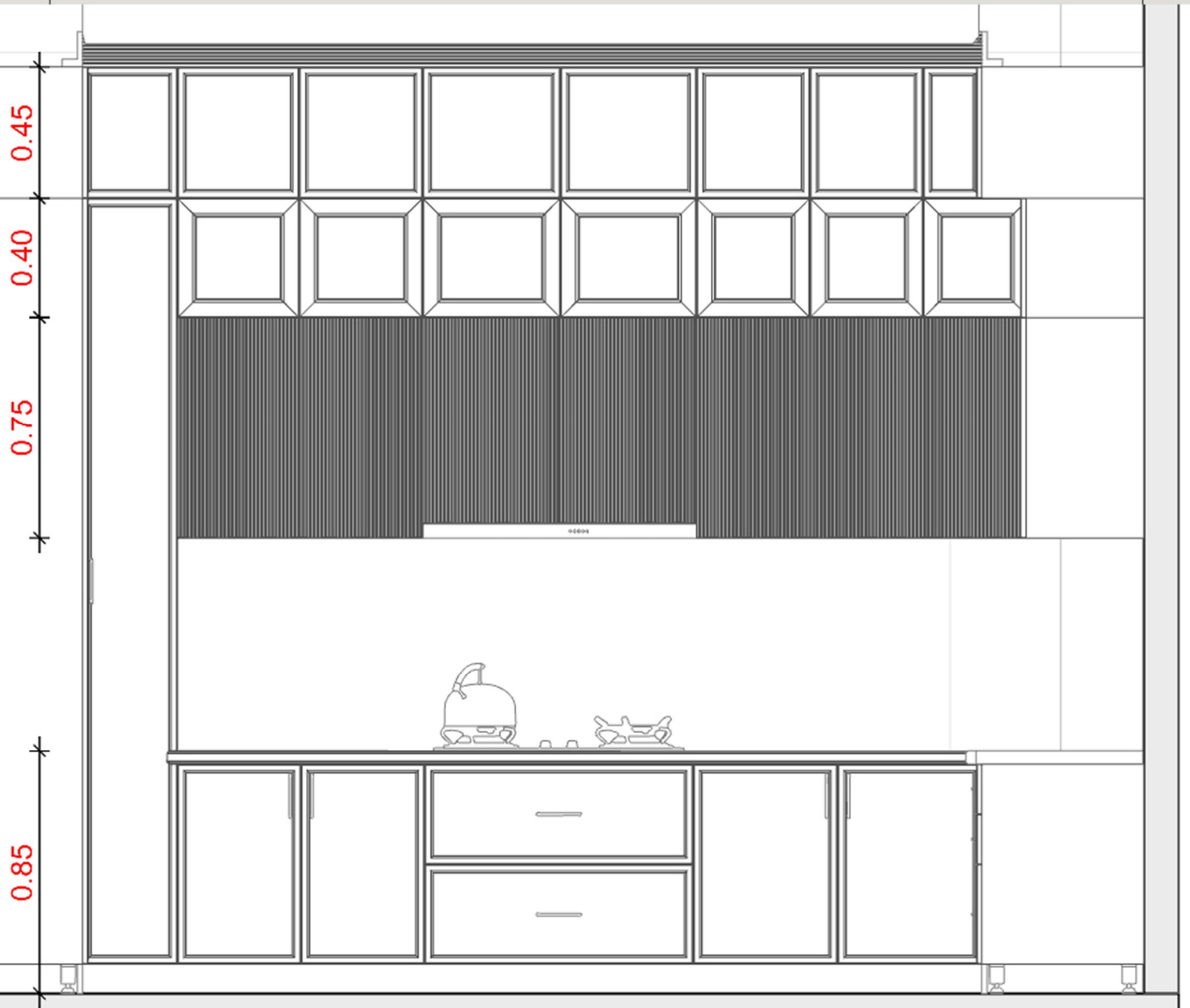
دیتیل های اجرایی و متریال

آشپزخانه



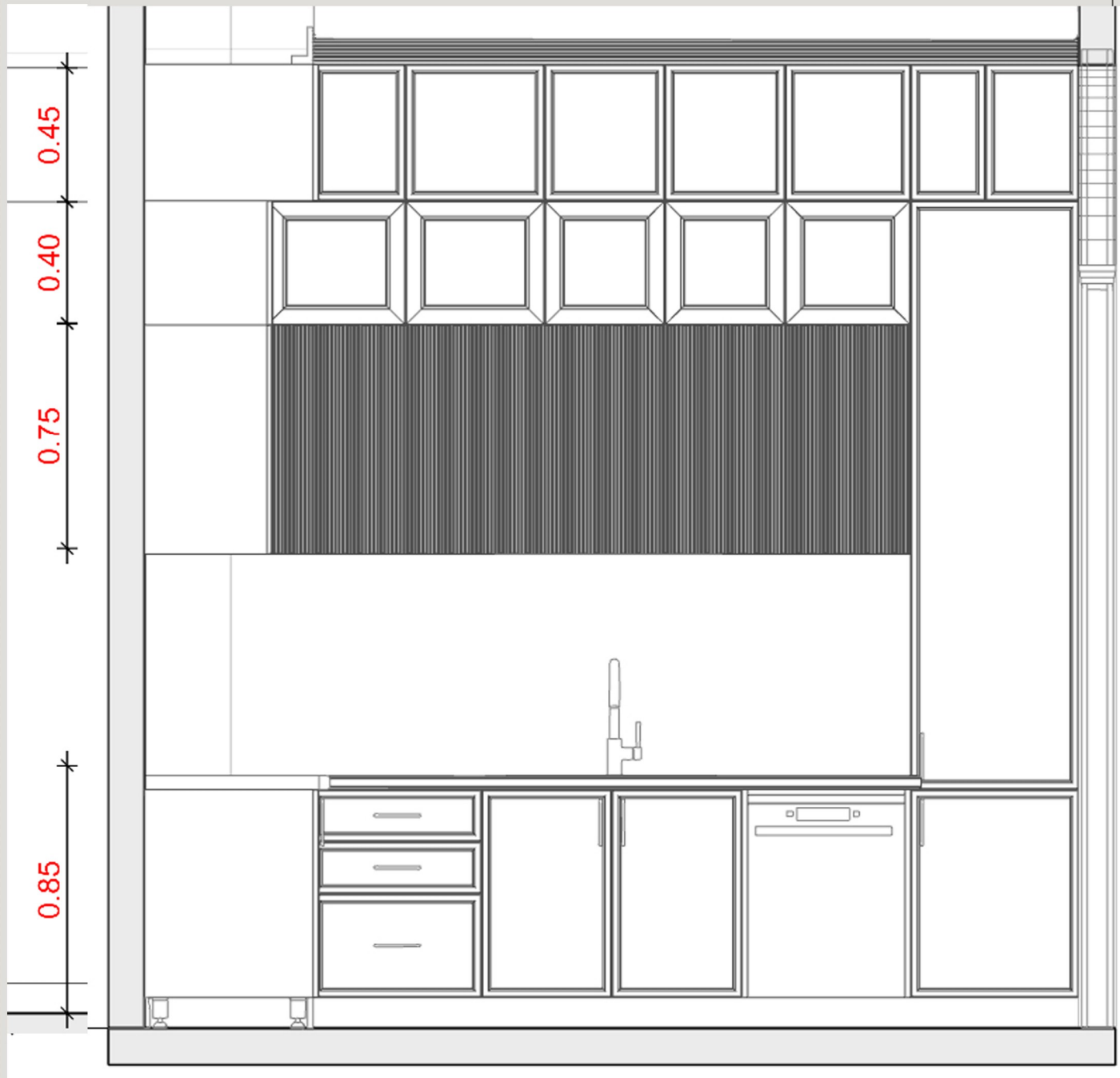
دیتیل های اجرایی و متریال

آشپزخانه



دیتیل های اجرایی و متریال

آشپزخانه



دیتیل های اجرایی و متریال

آشپزخانه



دیتیل های اجرایی و متریال

آشپزخانه

۱. تاج و ابزار سقفی

گچ یا پلی یورتان ابزارخورده کلاسیک با رنگ کرم استخوانی مات. بهتر است هم رنگ کابینت اجرا شود تا هرز سقف و کابینت کمتر دیده شود و ارتفاع فضا بیشتر حس شود.

۲. کابینت های بالایی تا سقف

MDF واناچای خام CNC شده + رنگ پلی اورتان نیمه مات (Silk Matte).
کد رنگ: #D۲C۸BA

۳. ویتترین های دکوراتیو

فریم MDF رنگ شده + شیشه ساده سوپرکلیر یا دودی خیلی روشن. نور داخلی LED مخفی آفتابی ۳۰۰۰K.

۴. کابینت های شیاردار اصلی

MDF شیاردار روکش چوب طبیعی یا PVC ترک با کیفیت. رنگ: گردویی روشن / تاپ گرم خاکستری.

۵. بین کابینتی

اسلب پرسلان طرح کلکته سفید با رگه های طلایی و طوسی نرم. ترجیحاً اسلب بزرگ با حداقل بندکشی. سطح نیمه پولیش یا پولیش ملایم بهتر از براق آینه ای است.

۶. کابینت های زمینی و کتوها

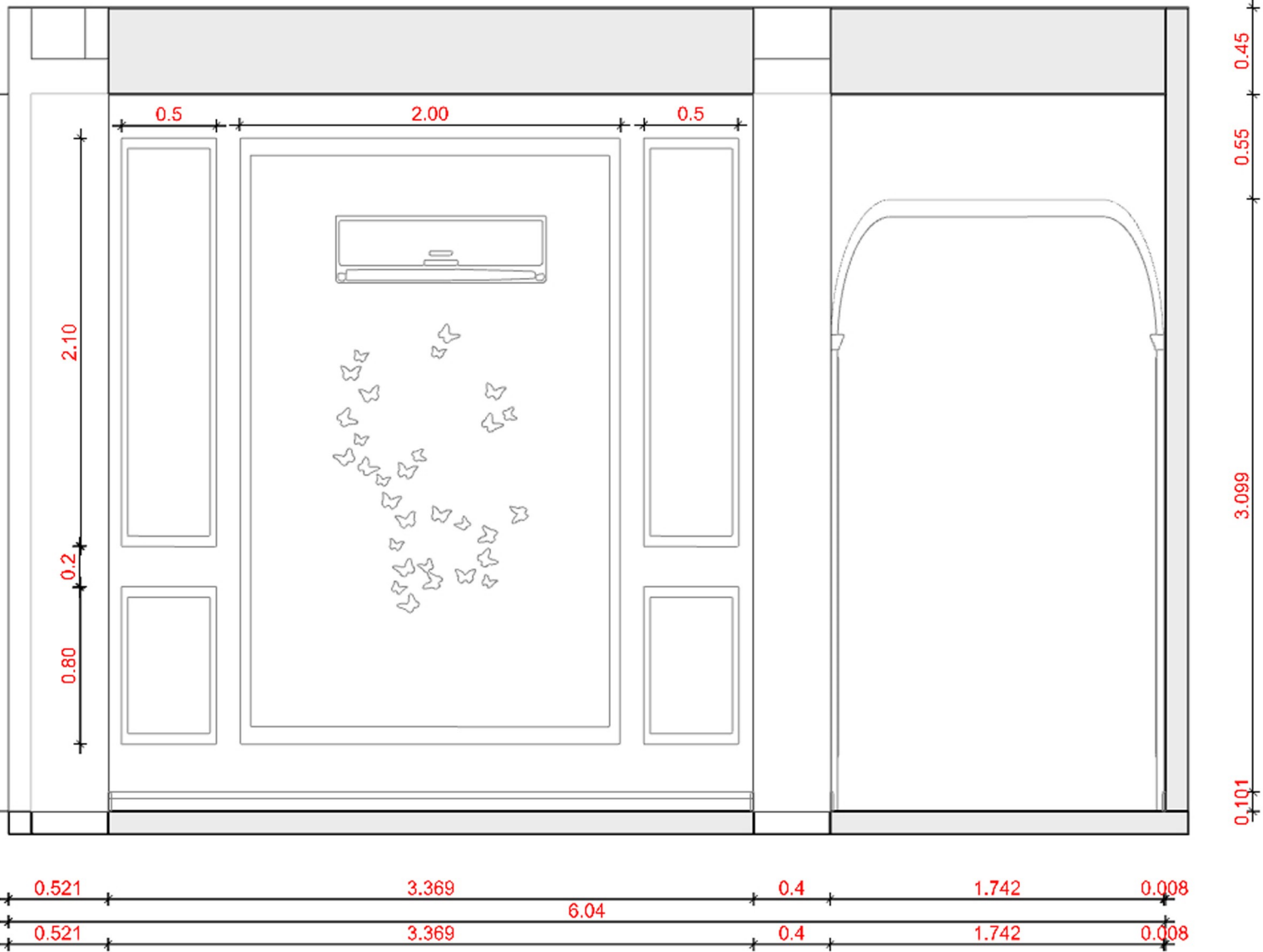
MDF خام CNC شده + رنگ پلی اورتان نیمه مات، دقیقاً هم رنگ کابینت های بالا.

دستگیره ها فلزی شاهپایینی مات باشند.

ریل ها و لولاها آرام بند درجه یک انتخاب شوند چون این قسمت پرترددترین بخش آشپزخانه است.

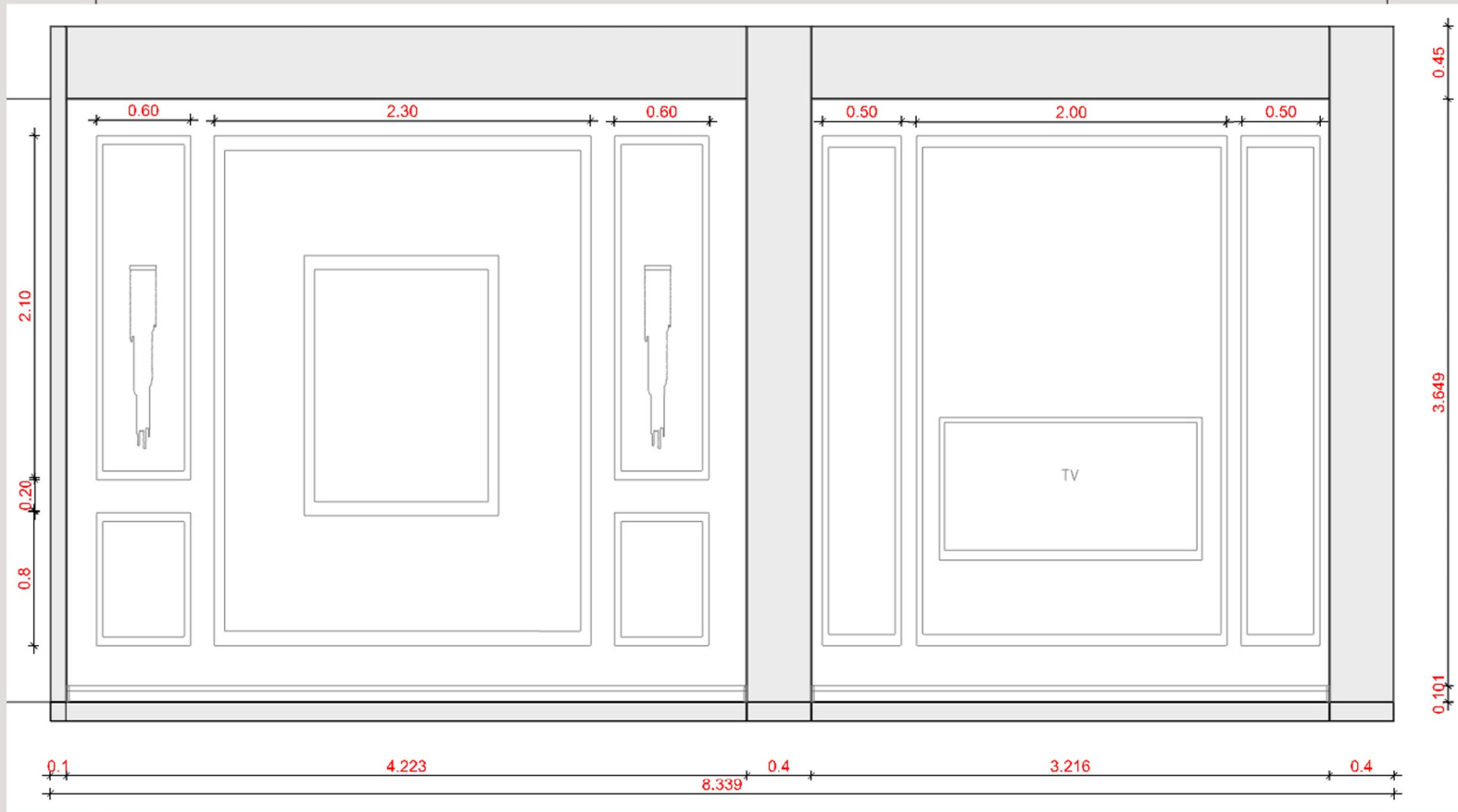
دیتیل های اجرایی و متریال

سالن



دیتیل های اجرایی و متریال

سالن



دیتیل های اجرایی و متریال

سالن

۱. رنگ دیوارها
رنگ گرم گرم خنثی (Warm Greige Cream) با فینیش مات با کد زیر:

HEX: #D9D0C3

۲. متریال کف
پرسلان اسلب یا پرسلان فول بادی در طیف گرم استخوانی روشن با رگه های بسیار
هلایم گرم.

۱۲۰×۱۲۰

پرسلان

مات نرم / Sugar

گرم خیلی روشن

رگه کم

Warm Ivory

بدون طلایی شدید

بدون طوسی



دیتیل های اجرایی و متریال

محل مخصوص ویلچیر و دوچرخه ثابت



دیتیل های اجرایی و متریال

محل مخصوص ویلچیر و دوچرخه ثابت



برای جایگیری ویلچیر و دوچرخه ثابت، محلی در نظر گرفته شد که همزمان هم قابل استفاده باشد هم توسط درب های آکاردئونی یا کشویی، قابل پوشاندن باشد.

دیتیل های اجرایی و متریال

ورودی

